

FICHE D'INFORMATION DE TRAVAUX

RD 767 – P.R. 4+300 à 8+000

Renouvellement des couches de roulement de la 2x2 voies et des bretelles d'échangeur.

Communes de SAINT-AVE, MEUCON et LOCQUeltas

Juin-Juillet 2022



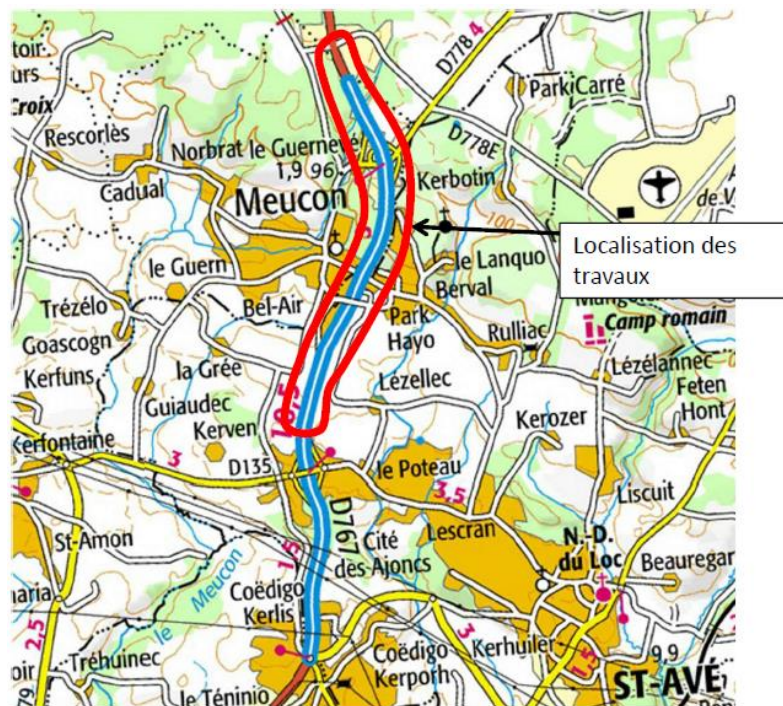
DIRECTION DES ROUTES
ET DE L'AMÉNAGEMENT
Agence Technique
Départementale sud-est

Objet de l'opération

Dans le cadre de l'entretien des routes départementales 2022, le département du Morbihan a décidé de renouveler la couche de roulement de la 2X2 voies de la RD 767 entre le Poteau et Kéravel ainsi que les bretelles d'échangeurs, sur le territoire des communes de SAINT-AVE, MEUCON et LOCQUeltas.

Ces travaux permettront de pérenniser la structure de chaussée et améliorer les conditions de sécurité de l'ensemble des usagers.

Plan de situation



Désignation des intervenants

Maîtrise d'ouvrage : Département du Morbihan

Maîtrise d'œuvre : Direction des routes et de l'aménagement (DRA/ATDSE)

Montant de l'opération : 980 000 € TTC

Les travaux seront réalisés par l'entreprise COLAS pour les revêtements et par l'entreprise AGILIS pour les glissières de sécurité.

Les travaux sont intégralement pris en charge par le département du Morbihan.

Organisation des travaux

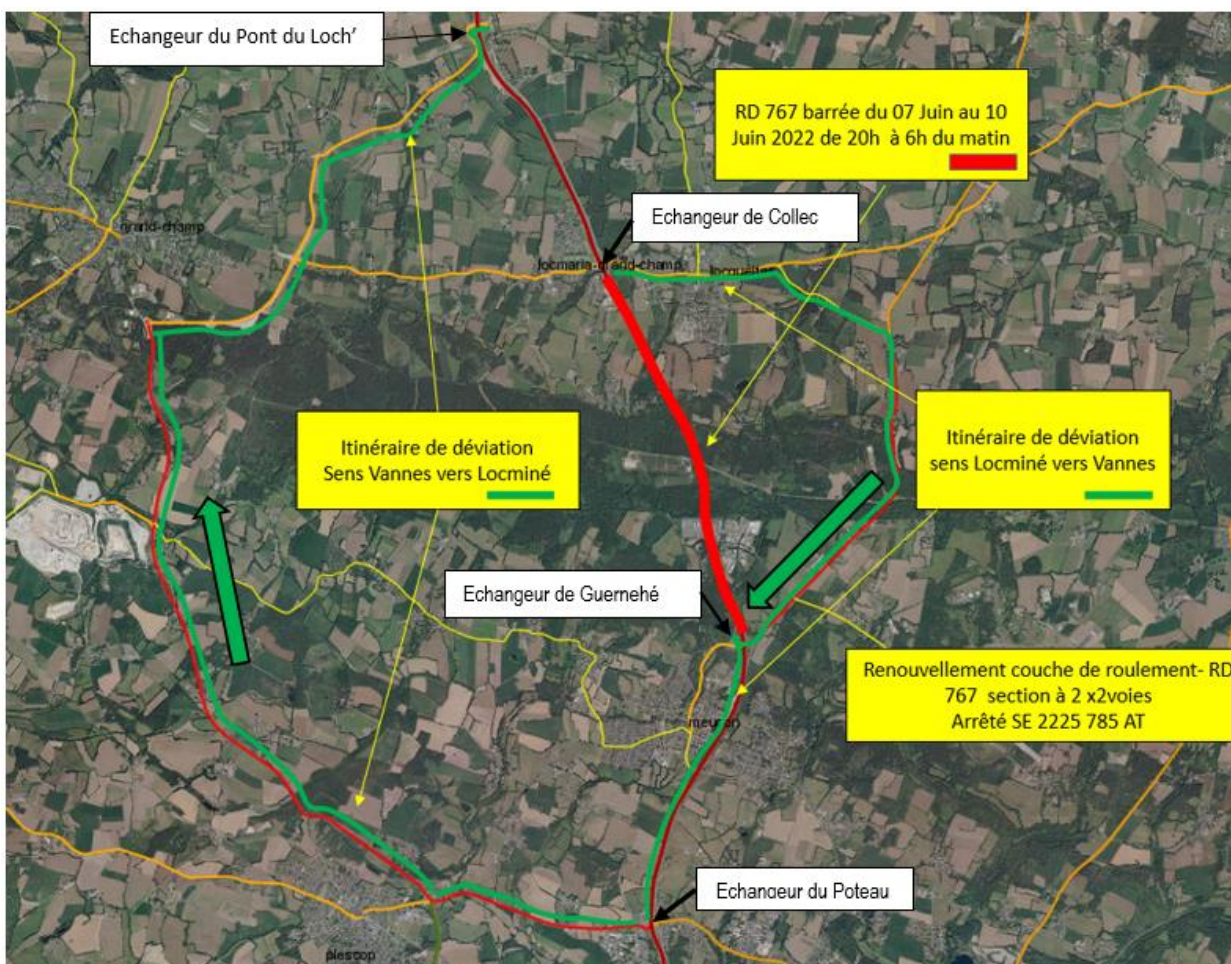
Les travaux seront réalisés en trois phases distinctes avec un démarrage programmé le 7 juin, pour une durée prévisionnelle de 5 semaines.

Information et déviations durant les travaux

La gestion de la circulation sera de la responsabilité des services de la direction des routes, l'entreprise en charge des travaux restant responsable de la protection de son chantier tout au long de la durée des travaux.

Les travaux seront réalisés sous déviation, des restrictions de la circulation seront mises en place suivant le phasage suivant :

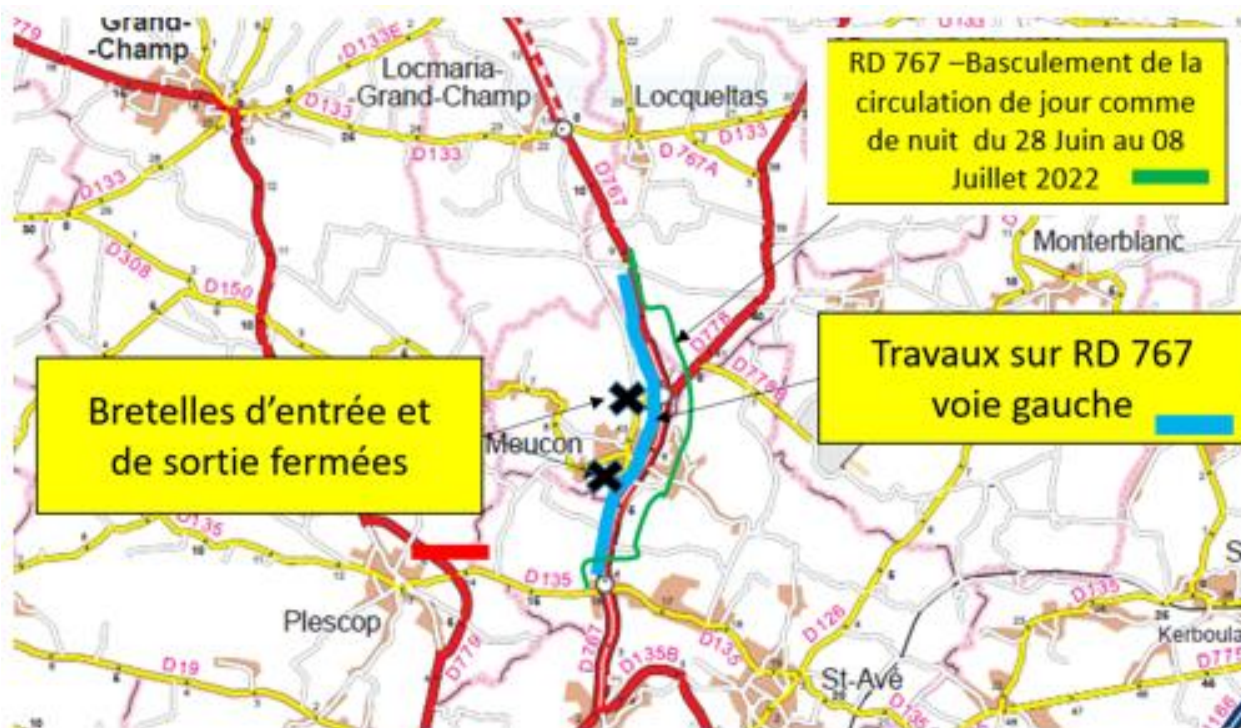
- **Phase 1** : Travaux de nuit à hauteur du carrefour de Kéravel et de l'échangeur du Poteau du 7 au 10 juin entre 20h00 et 6h00. La circulation sera rétablie en dehors de cette plage horaire et le week-end.



- **Phase 2** : Travaux de jour sur la chaussée droite de la 2x2 et sur les bretelles est des échangeurs. La circulation sera basculée sur la chaussée gauche de la 2x2 avec la mise en place d'une circulation bidirectionnelle limitée à 70 km/h. Les bretelles est seront fermées.



- **Phase 3** : Travaux de jour sur la chaussée gauche de la 2x2 et sur les bretelles ouest des échangeurs. La circulation sera basculée sur la chaussée droite de la 2x2 avec la mise en place d'une circulation bidirectionnelle limitée à 70 km/h. Les bretelles ouest seront fermées.



Accès riverains et services de secours

Pendant l'ensemble des travaux la circulation sera maintenue, toutefois, du fait de la neutralisation des voies, des difficultés de circulation seront néanmoins à prévoir lors des travaux, notamment aux heures de pointes.

Les services de secours, d'incendie, et de transport en commun ont été préalablement informés.



Le Conseil départemental attire l'attention de l'ensemble des usagers : restez vigilants et respecter les agents qui interviennent sur les chantiers dans le but d'améliorer les conditions de circulation.

Contacts

Maîtrise d'ouvrage délégué : Conseil départemental du Morbihan

Maîtrise d'œuvre : Direction des routes et de l'aménagement

Contact avec les élus ou la presse pour les déviations sur RD :

Davy DANO (cabinet) : 02 97 54 80 02

Xavier DOMANIECKI (directeur DRA) : 02 97 54 83 60 – email : xavier.domaniecki@morbihan.fr

Contacts pour tous les usagers, riverains ou associations :

Message par courrier à M. le Président du conseil départemental

Ou voie électronique dans la rubrique:

<https://www.morbihan.fr/contactez-nous/> ou par mail :

routes@morbihan.fr

Merci d'éviter d'adresser un mail sur une boîte personnelle, car il n'y aura pas de réponse compte-tenu du nombre important de messages.